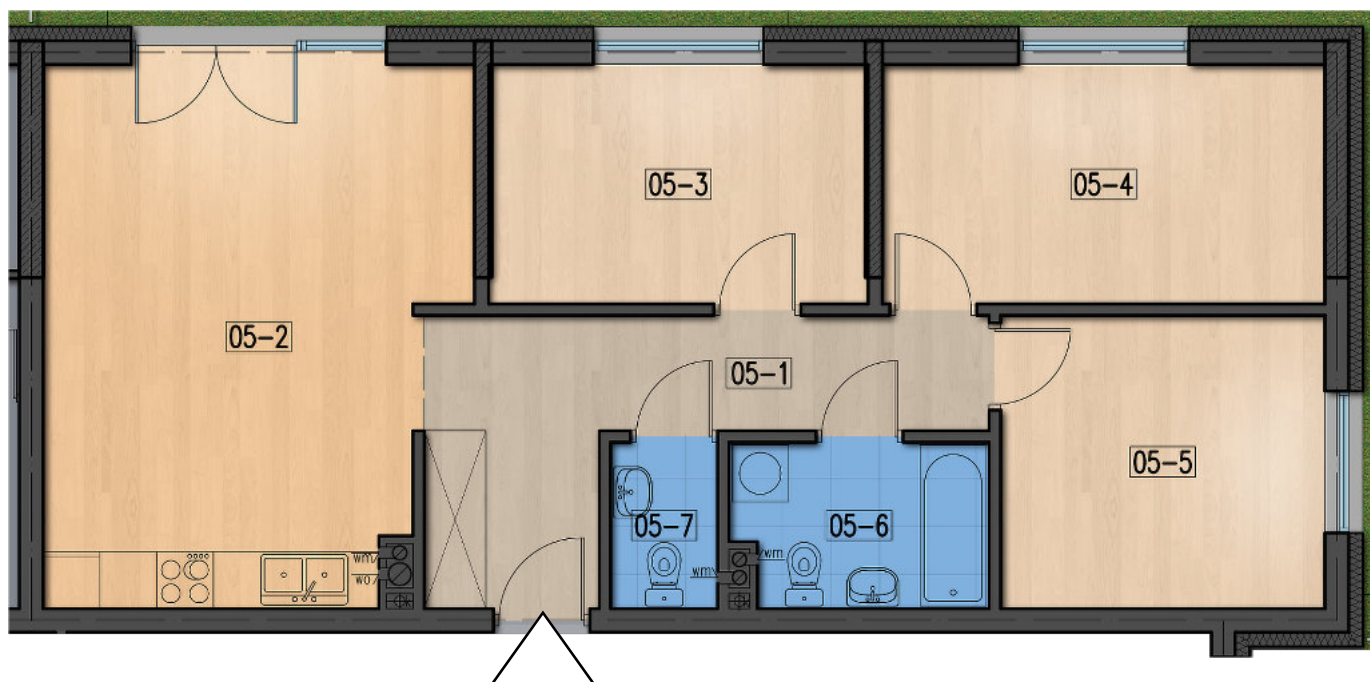




# Osiedle Powstańców



\*materiały i kolorystyka mają charakter poglądowy i nie stanowią oferty handlowej

**pow. 73,08m<sup>2</sup>**

05-1	korytarz	10,58m <sup>2</sup>
05-2	salon + kuchnia	23,81m <sup>2</sup>
05-3	pokój	10,02m <sup>2</sup>
05-4	pokój	11,70m <sup>2</sup>
05-5	pokój	10,50m <sup>2</sup>
05-6	łazienka	4,54m <sup>2</sup>
05-7	wc	1,93m <sup>2</sup>

